

PLA CATALÀ D'ESPORT A L'ESCOLA

**TROBADA INICI DE CURS
COORDINADORS/ES DEL PCEE**



**Generalitat
de Catalunya**



TEMPORADA 2021-22
Núria Coaci
1 Puxan 13 Ari
2 Juls 14 Paul
3 Gemma 17 Clau
4 Prieto 18 Marta
5 Laia 19 Maria
7 Caria 22 Aina
7 Amal

CONTINGUTS DE LA PRESENTACIÓ

01

**PRESENTACIÓ,
OBJECTUS I CALENDARI**

02

**AGENTS IMPLICATS
AL PCEE**

03

**ACTIVITATS,
MONITORATGE I L'AJUT
ECONÒMIC**

04

**PREMIS, PROGRAMES
I TALLERS**

05

AEE, SEE I PES

06

L'APLICACIÓ DEL PCEE

07

NOVETATS DEL PCEE



COMISSIONAT DE REFERÈNCIA

Lluís Sandiumenge Turmo

Comissionat del Pla Català d'Esport a l'Escola.

Sub-direcció General de suport i atenció a la comunitat educativa

Departament d'Educació i Formació Professional

Via Augusta, 202-226 Pta. 4B | 08021 Barcelona | Tel. 667116926

lluissandiumenge@gencat.cat <http://educacio.gencat.cat/ca/inici/>



**Generalitat
de Catalunya**

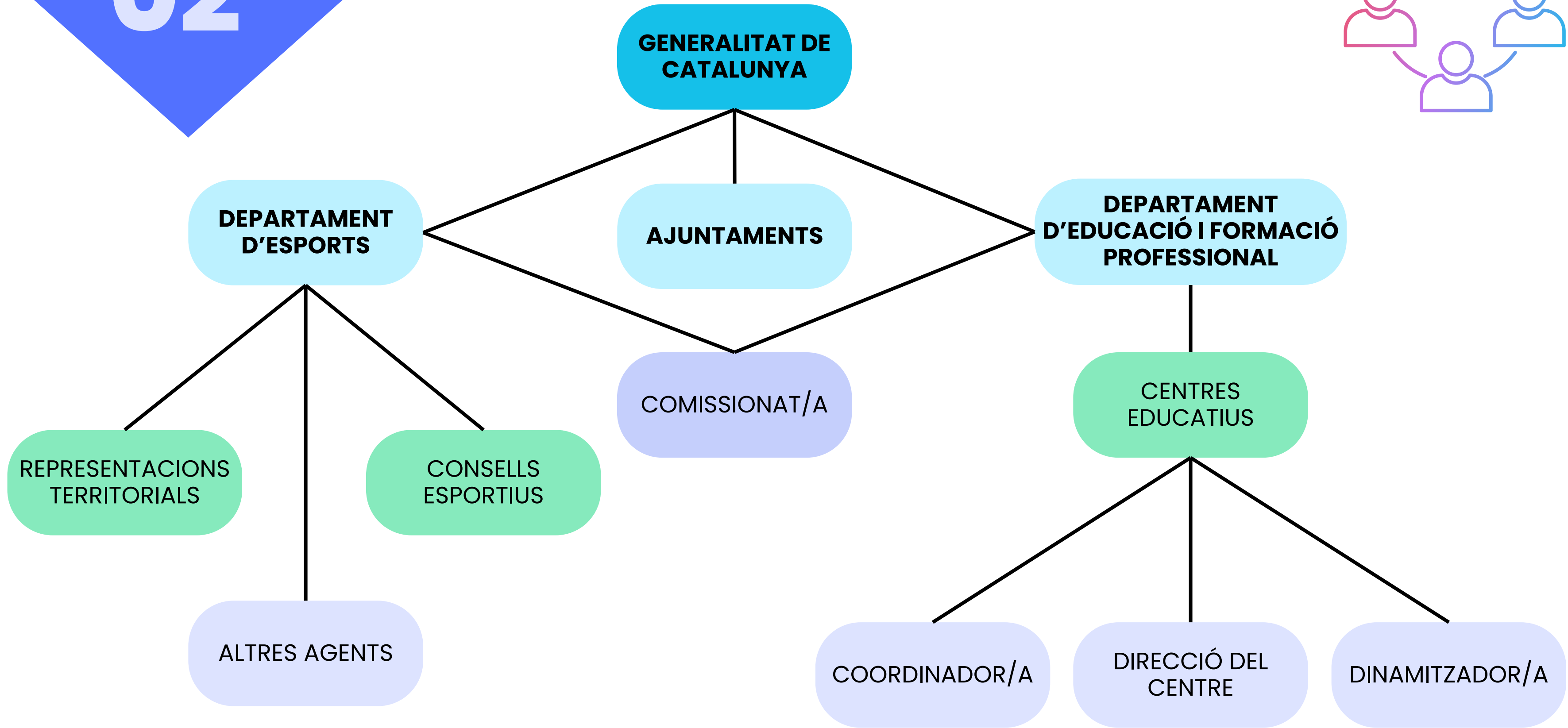
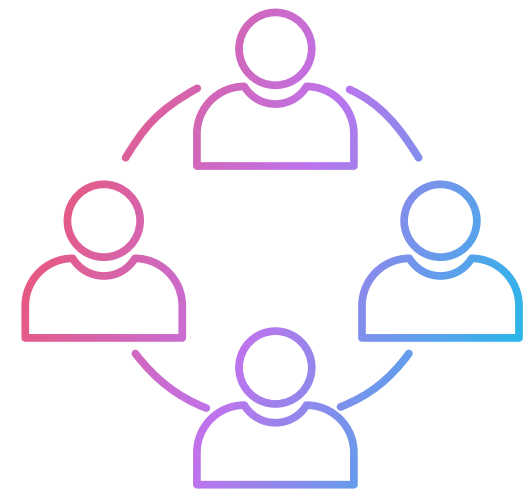
OBJECTIUS DE LA TROBADA

- Treball en xarxa
- Proximitat als territoris
- Informar sobre punts importants i novetats del PCEE
- Resoldre dubtes
- Aportacions dels agents implicats



CALENDARI PCEE

PREVISIÓ DE CALENDARI DEL PCEE - CURS 2024-25	
SETEMBRE-2024	
15	Últim dia per fer la RENOVACIÓ PCEE per part dels centres a l'aplicació informàtica. Inici del període per fer la PREVISIÓ D'ACTIVITATS ESPORTIVES del curs 2024-25 a l'aplicació informàtica.
20	Últim dia per presentar Projectes Singulars als PREMIS PCEE .
18	Webinar NOUS/NOVES coordinadors/es en horari de 12:30h-13:30h.
23	Inici del període per fer les reunions presencials d'inici de curs per a tots/es els/les coordinadors/es als diferents territoris.
finals setembre	Informació de l'oferta de TALLERS per als centres del PCEE, a través de l'Agrupació d'AEE's.
OCTUBRE-2024	
11	Fi del període per fer les reunions presencials d'inici de curs per a coordinadors/es als diferents territoris.
31	Últim dia per fer la PREVISIÓ D'ACTIVITATS ESPORTIVES del curs 24-25 per part dels centres a l'aplicació informàtica_(la previsió d'activitats ja es pot emplenar des del moment en què s'ha formalitzat la renovació).
NOVEMBRE-2024	
21	Acte de lliurament de la 5a edició dels PREMIS PCEE , a l'INEFC-Barcelona
MAIG-2025	
22	Inici Jornades de Formació per a Coordinadors/es del PCEE a Terres de l'Ebre.
23	Fi Jornades de Formació per a Coordinadors/es del PCEE a Terres de l'Ebre.
30	Últim dia perquè els centres finalitzin la MEMÒRIA PCEE del curs 24-25 a l'aplicació informàtica_(la Memòria ja es pot emplenar des del moment en què s'ha finalitzat la Previsió d'Activitats)
JUNY-2025	
13	Últim dia perquè els Consells Esportius facin la REVISIÓ de les memòries dels centres del PCEE a l'aplicació informàtica_(la Memòria ja es pot emplenar des del moment en què s'ha finalitzat la Previsió d'Activitats)
finals juny-inici juliol	CURSOS CIATE de Dinamitzadors Esportius i de Gestió de Petites Entitats Esportives al Complex Educatiu de Tarragona, organitzats per la JODIC.



COMISSIONAT/A DEL PCEE

**Personal d'educació en comissió de serveis.
Sub-Direcció General d'Atenció a la Família i la Comunitat Educativa.
Repartits per territoris**

PRINCIPALS FUNCIONS:

- Fer el **seguiment, coordinar, informar i assessorar** a tots els agents implicats en el PCEE.
- Fer d'**enllaç** entre els dos departaments: Educació i Esports, sobre les línies d'actuació del PCEE.
- Organitzar les diferents activitats de **formació** dels coordinadors/es.
- **Valorar** anualment el funcionament del PCEE.
- **Assessorar al territori:** als centres educatius (equip directiu, coordinadors, AMPA, AEE, SEE), als consells esportius, SS.TT. d'Educació (PEE, Serveis Educatius Zona: CRP, EAP, coordinadors i assessors LIC).



COORDINADOR/A DEL PCEE

El coordinador/a és l'element per l'èxit del pla.
És qui ha de dinamitzar el PCEE al seu centre i
el contacte principal dels comissionats/es.

PRINCIPALS FUNCIONS:

- Gestionar, organitzar i fer el seguiment de l'oferta d'**activitats esportives extraescolars** al centre.
- Coordinar als **dinamitzadors/es**.
- Participar en les **reunions** i les **formacions** per a Coordinadors/es del PCEE.
- Participar activament en la **gestió de l'AEE o de la SEE**.
- Portar a terme i actualitzar el **projecte esportiu de centre**.
- **Gestionar l'aplicació** del PCEE del seu centre.



RECONeixEMENT

- Contraprestació econòmica com a ajut als coordinadors/es pel desenvolupament de les seves funcions (Fins ara 500€ bruts).
- Reducció horària en centre educatiu?

FORMACIÓ

- Seminaris de coordinadors /es del PCEE en els diferents territoris durant el curs.
- Trobada Anual de Formació per a coordinadors/es del PCEE.
 - 22 i 23 de Maig. Terres de l'Ebre.

Per a més informació.



WEB PCEE



DIRECCIÓ DEL CENTRE

- **Implicació** de les direccions dels centres en el **funcionament del PCEE**.
- **Garantir un horari** al coordinador/a per desenvolupar les **funcions del PCEE**.
- **Impulsar el PCEE** i la figura del **coordinador/a** en el **claustr**.
- Incloure les **activitats del PCEE** en la **Programació General Anual** i aprovar-les en el **Consell Escolar**.

Accions en l'aplicació informàtica:

- Modificar l'estat del centre en relació al PCEE: adhesió a l'inici del PCEE, renovació anual, canvi de dades del centre, nomenament del coordinador/a del centre (alta o continuïtat) i donar de baixa el centre en el cas de no voler continuar participant en el PCEE
- Validar en l'aplicació informàtica les documentacions oficials que fan referència a l'estat del centre i de la coordinació.

Per a més informació.



WEB PCEE



DINAMITZADOR/A DEL PCEE

Els dinamitzadors/es són alumnes seleccionats pel coordinador/a del PCEE, principalment a Secundària.

Les tasques i funcions es concreten en:

- Col·laborar directament amb el coordinador/a del PCEE.
- Participar activament en la gestió de l'AEE.
- Motivar els companys/es perquè participin en les activitats
- Dinamitzar les activitats que es duguin a terme.

IMPORTANT

ALUMNAT SECUNDÀRIA: Formació i participació en el CIATE de dinamitzadors/es del PCEE

Per a més informació



jo dic!



ALTRES AGENTS IMPLICATS EN EL PCEE



CONSELLS ESPORTIUS



REPRESENTACIONS
TERRITORIALS DE
L'ESPORT



FUNDACIÓ
ESPORTSALUS



• **l'agrupació**
AGRUPACIÓ ESPORTIVA D'ASSOCIACIONS
D'ESPORT ESCOLAR DE CATALUNYA

COM HAN DE SER LES ACTIVITATS?

Característiques de les activitats:

- **Continues** (periodicitat setmanal al llarg del curs) i **extraescolars** (fora d'horari lectiu).
- **Coeducatives**, potenciant la participació de tothom, fugint d'estereotips per qüestió de gènere.
- Activitats **inclusives i interculturals**, afavorint l'**atenció a la diversitat** de l'alumnat que hi participa, generant condicions d'**igualtat d'oportunitats**.
- Que treballin l'**acceptació social, la tolerància** i evitin qualsevol forma de violència i situacions d'assetjament.
- **Activitats comunitàries** obertes a l'alumnat del municipi.
- Ús vehicular del **català** en les activitats.

Període d'execució: Les activitats es desenvoluparan durant el curs escolar, incloent períodes de vacances (Nadal, Setmana Santa i estiu).



TIPOLOGIES DE LES ACTIVITATS (APLICACIÓ PCEE)

- **Activitats puntuals:** Inferior a 4 sessions.
- **Activitats discontinúes:** De 4 a 11 sessions.
- **Activitats contínues:** Mínim un dia a la setmana durant el curs.
 - S'ha d'introduir una activitat per a cada grup diferent, considerant com a grup aquell que tingui un monitor/a propi assignat.



MONITORATGE

El perfil de les persones que fan el monitoratge de les activitats del Pla Català d'Esport a l'Escola ha de ser professional i qualificat.

Es concreta en:

- Tenir la **titulació oficial**. Inscrits al Registre Oficial de Professionals de l'Esport de Catalunya (ROPEC)
- Tenir un bon model de **llengua catalana**.
- Tenir **habilitats socials, d'empatia i una actitud positiva** envers l'esport.



AJUT ECONÒMIC

Tots els centres del PCEE tenen un **ajut econòmic** de la Generalitat de Catalunya. Aquesta ajuda es gestiona **a través del consell esportiu corresponent**.

- Fins ara els imports atorgats en concepte d'ajut són els següents:
 - **Institut-escola: 2.700€**
 - **Centre de secundària públic: 1.700€**
 - **Escola de primària i centre concertat: 1.000€**

L'ajut ha d'anar destinat a cobrir les despeses d'**activitats esportives extraescolars contínues** del centre, el consell és qui rep la subvenció i és amb qui ho heu de gestionar. Podeu consultar el **criteris d'us** en la pàgina web del PCEE.

Per a més informació.



WEB PCEE



IMPORTANT

CONCRETEU la forma de l'ajut i la justificació amb el vostre Consell Esportiu ABANS DE FER LA DESPESA!!!!



Consells Esportius
de Catalunya



PREMIS DEL PCEE

Els centres del PCEE poden optar anualment a la convocatòria de premis que organitza l'Agrupació d'Associacions d'Esport Escolar.

S'estableix dos categories:

- Premis a la **trajectòria del curs**, amb participació **automàtica** de les persones i entitats del PCEE.
- **Premis a projectes singulars**, requereixen presentació voluntària de projectes que s'emmarquin dins dels objectius del PCEE i que englobin activitats en horari extraescolar i de caràcter continuat i regular.



Per a més informació.



• **l'agrupació**
AGRUPACIÓ ESPORTIVA D'ASSOCIACIONS
D'ESPORT ESCOLAR DE CATALUNYA



PROGRAMES D'ESPORT ESCOLAR

Per afavorir la pràctica esportiva de l'alumnat dels centres des del Pla Català d'Esport a l'Escola, s'impulsen diferents propostes i programes de la Generalitat de Catalunya per contribuir a la millora i l'increment de pràctica d'activitats físiques.



**ESPORT BLANC
ESCOLAR**



**ESPORT BLAU
ESCOLAR**



FITJOVE



**JOCES ESPORTIUS
ESCOLARS DE
CATALUNYA**

Per a més informació.



WEB PCEE



TALLERS ALS CENTRES DEL PCEE

Cada any s'ofereixen tallers als centres del Pla Català de l'Esport a l'Escola, des de l'Agrupació d'Associacions Esportives Escolars de Catalunya, amb el suport del Consell Català de l'Esport.

Alguns dels tallers que es duen a terme són els següents:

- Taller de conscienciació de l'esport i la discapacitat intel·lectual per a Secundària.
- Taller d'habilitats saludables per a primària i secundària.
- Taller esport i Gènere per a Secundària.

Requisits de participació:

- Tenir validat l'informe memòria del curs anterior
- Haver renovat la participació al PCEE del curs actual

Per a més informació.



WEB PCEE



AEE, SEE I PES

05

ASSOCIACIÓ O SECCIÓ ESPORTIVA ESCOLAR

IMPORTANT: Actualitzar la junta de la AEE / SEE al Registre d'Entitats Esportives de la Generalitat de Catalunya



- **Contactes:**

- Registre Entitats Esportives de Catalunya
 - 934804900- Extensió: 1
- Agrupació d'Associacions Esportives Escolars de Catalunya
 - info@lagrupacio.cat

Per a més informació.



WEB PCEE



PROJECTE ESPORTIU DE CENTRE (PES)

És un document en el qual els centres educatius han de reflectir els seus **propòsits, intencions i compromisos** en relació amb l'**activitat física i esportiva extraescolar** del centre.

Per a l'elaboració del PES us facilitem una **proposta de guió**.

- Introducció.
- Context.
- Objectius.
- Activitats esportives del centre.
- Coordinació esportiva del centre.
- Mesures i suports addicionals i intensius.
- Actuacions complementàries per adquirir hàbits saludables.
- Avaluació del PES.
- Normativa d'esport escolar

Per a més informació.

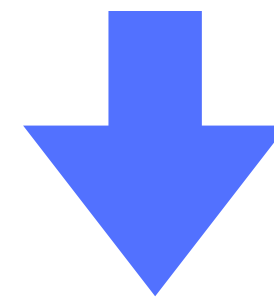


WEB PCEE



EXPLICACIÓ APLICACIÓ WEB

ENLLAÇ



 <https://www.>



NOVA PÀGINA WEB PCEE

Pla Català d'Esport a l'Escola

Aquest programa està regulat des de la Secretaria General de l'Esport i l'Activitat Física i el Departament d'Educació i s'adreça a tots els centres educatius de Catalunya.

Els objectius principals són els següents:

- Incrementar la pràctica regular d'activitat física i esportiva en horari no lectiu
- Facilitar l'accés a la pràctica esportiva escolar a tota la comunitat educativa, així com la col·laboració en la seva dinamització
- Fomentar l'adquisició d'hàbits saludables que contribueixin a la millora del benestar personal i social
- Contribuir mitjançant la pràctica esportiva a l'educació en valors i fomentar la participació per sobre de la competició



Actualitat



Anna Caula reivindica l'esport com "una eina màgica" per construir "una societat saludable i amb valors"



Destacats

Programa del Pla Català d'Esport a l'Escola

Coordinació

Centres educatius

Dinamització

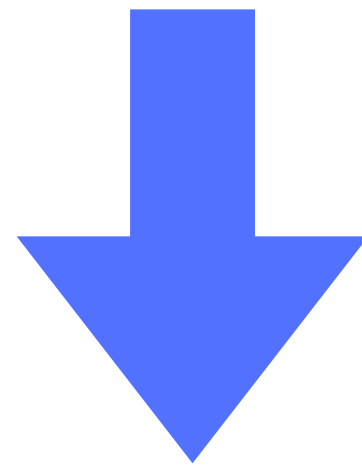
Preguntes més freqüents (PMF)

ALTRES QÜESTIONS

- Com feu la difusió del PCEE al vostre centre?
 - Tothom del vostre centre coneix el PCEE?
- Teniu controlat el tema de les assegurances?
 - Com gestioneu les assegurances de les activitats que realitzeu?



PER A MÉS INFORMACIÓ



WEB PCEE





MOLTES GRÀCIES

I BON CURS 24-25!



CRITERI IMPLEMENTACIÓ PCEE - ACTIVITATS: Davant el recent plantejament de distribució de l'ajut i els corresponents requisits legals i justificatius establerts, serà preceptiu que tots els centres educatius consensuïn les activitats previstes amb el consell esportiu i el vistingrau del CCE, per tal d'establir un servei directe de monitoratge i d'activitats a càrrec del CET o d'entitats que mantinguin acord de col·laboració i coordinat amb el mateix consell.

Es imprescindible que tota la **facturació dels proveïdors externs** que es realitzi dins del marc del PCEE ha d'anar dirigida al consell esportiu per a que pugui ser justificable. En el cas de la partida de material esportiu fungible, recordem que s'ha de realitzar també amb l'empresa amb la que el CET tingui subscrit acord.

Recordem que els participants hauran d'estar coberts amb l'**assegurança** que facilita el consell esportiu amb el cost corresponent, que per les activitats dirigides o desenvolupades directament pel consell esportiu és de **6,50€/infant**; excepte que l'escola acrediti que estan degudament coberts per la pròpia assegurança escolar o amb una altra tramitada a tal efecte.



SERVEI MONITORATGE CET



MODALITATS ESPORTIVES O ACTIVITATS PROGRAMABLES		HORARI EXTRAESCOLAR Curs escolar o 5 mesos (gener-maig)	TALLERS TRIMESTRALS
SERVEI DIRECTE CONSELL ESPORTIU DEL TARRAGONÈS	INICIACIÓ/DINAMITZACIÓ ESPORTIVA o MULTIESPORT	X	X
	BÀSQUET	X	X
	FUTBOL SALA	X	X
	BEISBOL	X	X
	ESPORTS D'EQUIP	X	X
	RITMES-DANSES URBANES	X	X
	ATLETISME	X	X
	TOC-BOL	X	X
	TENNIS TAULA	X	X
	BÀDMINTON	X	X
ALTRES PROVEÏDORS FACILITATS PEL CET	ESCACS	X	X
	RUGBI		X
	PATINATGE LÍNIA		X
	CURSES D'ORIENTACIÓ		X
	HOQUEI PATINS - SALA		X
	BIKE TRIAL		X
	ACTIVITATS AQUÀTIQUES		X
GOLF		X	
...			

DATES LÍMIT A TENIR EN COMPTE:

- 6 DE DESEMBRE DE 2024 → DEFINIR ÚS DE LA SUBVENCIÓ.
- 25 D'ABRIL DE 2025 → COMANDA DE MATERIAL.



CONTACTE

Marc Sangüesa (CET)
msanguesa@cetarragones.cat